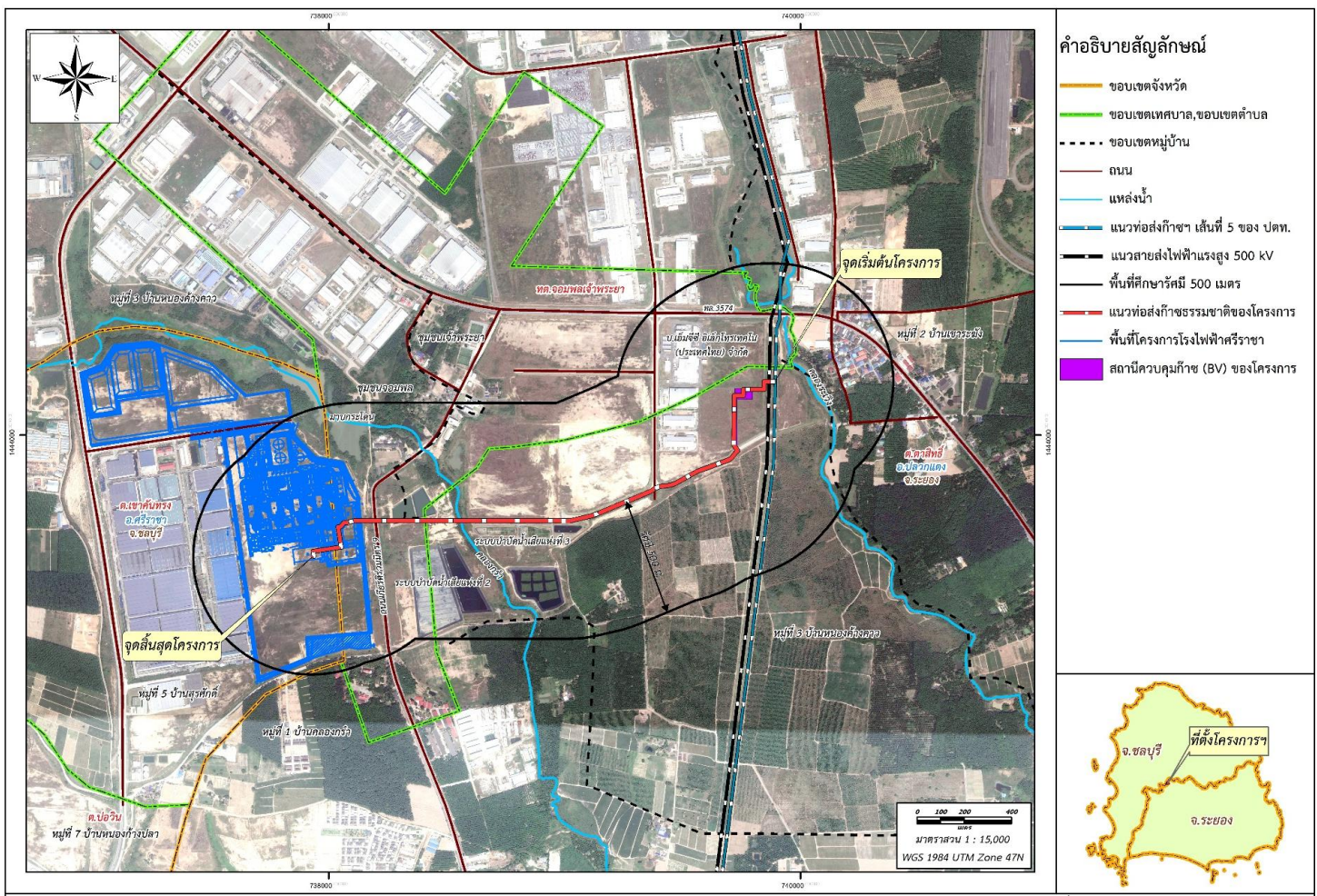


2.1 ที่ตั้งโครงการ

โครงการท่อส่งก๊าซธรรมชาติไปยังโรงไฟฟ้าศรีราชา เป็นโครงการวางท่อส่งก๊าซธรรมชาติ ขนาดเส้นผ่านศูนย์กลาง 28 นิ้ว ที่มีจุดเริ่มต้นเชื่อมต่อกับ Sale Tap Valve ขนาด 24 นิ้ว ของท่อส่งก๊าซธรรมชาติเส้นที่ 5 บริเวณหมู่ที่ 3 บ้านหนองค้ำควา ตำบลตาสีห์ อำเภอลวกแดง จังหวัดระยอง จนไปสิ้นสุดที่โรงไฟฟ้าศรีราชา ซึ่งตั้งอยู่ในนิคมอุตสาหกรรมดับบลิวเอชเอ อีสเทิร์นซีบอร์ด 1 ตำบลเขาคนทรง อำเภอสรีราชา จังหวัดชลบุรี รวมระยะทางประมาณ 2.48 กิโลเมตร

2.2 แนวท่อส่งก๊าซธรรมชาติของโครงการ

การวางท่อส่งก๊าซธรรมชาติของโครงการส่วนใหญ่ อยู่ภายในพื้นที่ของนิคมอุตสาหกรรมดับบลิวเอชเอ อีสเทิร์นซีบอร์ด 1 (นิคมฯ) ซึ่งมีจุดเริ่มต้นจากตำแหน่งที่เชื่อมต่อกับระบบท่อส่งก๊าซธรรมชาติเส้นที่ 5 บริเวณเขตแนวสายส่งไฟฟ้าแรงสูงขนาด 500 kV (ปลวกแดง-หนองจอก-วังน้อย แนวที่ 2) ในเขตพื้นที่หมู่ที่ 3 บ้านหนองค้ำควา ตำบลตาสีห์ อำเภอลวกแดง จังหวัดระยอง โดยจะใช้ท่อส่งก๊าซธรรมชาติ ขนาดเส้นผ่านศูนย์กลาง 28 นิ้ว เชื่อมต่อ (Tie-in) จาก Sale Tap Valve หลังจากนั้นจะวางท่อตลอดได้แนวสายส่งไฟฟ้าแรงสูง โดยการวางท่อเลียบตามแนวริมรั้วด้านหลังของบริษัท เอ็มจีซี อิลีกโทรเทคโน (ประเทศไทย) จำกัด ก่อนเข้าสู่พื้นที่ของสถานีควบคุมก๊าซ (Block Valve Station) ซึ่งอยู่ในเขตพื้นที่ของบริษัท กัลฟ์ เอส์อาร์ท จำกัด จากนั้นจะวางท่อตลอดได้ถนนของนิคมฯ สาย HRE-R3/3 เพื่อวางท่อในเขตทางของถนนนิคมฯ สาย HRE-R3/3 โดยจะวางท่อทิศทางฝั่งขาเข้าถนนเกียรติร่วมมิตร 9 จนถึงสามแยก ที่เชื่อมต่อกับถนนสาย HRE-R3/2 แล้วจะวางท่อส่งก๊าซฯ ต่อไปในเขตทางของถนนนิคมฯ สาย HRE-R3/2 ในทิศทางฝั่งขาเข้าไปถนนเกียรติร่วมมิตร 9 จนถึงเขตทางถนน จากนั้นต่อด้วยการวางท่อส่งก๊าซธรรมชาติเลียบตามเขตทางถนนในระบบบำบัดน้ำเสียแห่งที่ 3 ของนิคมฯ ผ่านคลองกร้า และจะวางตัดขอบบ่อระบบบำบัดน้ำเสีย แห่งที่ 2 ของนิคมฯ ต่อด้วยวางท่อได้ทางหลวงชนบท หมายเลข รย.0403 (ถนนเกียรติร่วมมิตร 9) เพื่อเข้าสู่พื้นที่โรงไฟฟ้าศรีราชา ซึ่งจะสิ้นสุดที่สถานีควบคุมความดันและวัดปริมาณก๊าซ (MRS) ของโรงไฟฟ้าศรีราชา รวมระยะทางทั้งสิ้นประมาณ 2.48 กิโลเมตร รายละเอียดดังแสดงในรูปที่ 2.2-1



ที่มา : รายงานการขอเปลี่ยนแปลงรายละเอียดโครงการ ในรายงานการวิเคราะห์ผลกระทบสิ่งแวดล้อม โครงการท่อส่งก๊าซธรรมชาติไปยังโรงไฟฟ้าศรีราชา (ครั้งที่ 1) พ.ศ. 2563

รูปที่ 2.2-1 แนวท่อส่งก๊าซธรรมชาติโครงการท่อส่งก๊าซธรรมชาติไปยังโรงไฟฟ้าศรีราชา
บริษัท กัลฟ์ เอสอาร์ซี จำกัด



2.3 สภาพทั่วไปของพื้นที่โครงการ

สภาพพื้นที่โดยทั่วไปของแนวท่อส่งก๊าซธรรมชาติของโครงการ ส่วนใหญ่เป็นพื้นที่เขตทางของถนนและพื้นที่สาธารณูปโภคส่วนกลางของนิคมฯ โดยไม่พบสิ่งปลูกสร้างตั้งอยู่ในระยะ 5 เมตรจากแนวท่อ ทั้งนี้ แนวท่อจะตัดผ่านถนน จำนวน 3 สาย และแนวท่อตัดผ่านแหล่งน้ำ จำนวน 1 แห่ง โดยเมื่อพิจารณาพื้นที่ในรัศมีข้างละ 500 เมตร จากกึ่งกลางแนวท่อจะครอบคลุมพื้นที่ใน 4 หมู่บ้าน 2 ชุมชน 2 ตำบล 1 เทศบาลตำบล ของอำเภอปลวกแดง จังหวัดระยอง และอำเภอศรีราชา จังหวัดชลบุรี ดังแสดงในตารางที่ 2.3-1

ตารางที่ 2.3-1 พื้นที่ตามเขตปกครองที่อยู่ในพื้นที่ศึกษาข้างละ 500 เมตร

จากกึ่งกลางแนวท่อส่งก๊าซธรรมชาติของโครงการโรงไฟฟ้าศรีราชา

บริษัท กัลฟ์ เอส์เอส จำกัด

จังหวัด	อำเภอ	ตำบล/เทศบาลตำบล	หมู่บ้าน/ชุมชน
ระยอง	ปลวกแดง	ตำบลตาสีห์	หมู่ที่ 1 บ้านคลองกร้า
			หมู่ที่ 2 บ้านเขาชะงั
			หมู่ที่ 3 บ้านหนองค้ำขาว
		เทศบาลตำบลจอมพลเจ้าพระยา	ชุมชนจอมพล
			ชุมชนเจ้าพระยา
ชลบุรี	ศรีราชา	ตำบลเขาคันทรง	หมู่ที่ 5 บ้านสุรศักดิ์

ที่มา : รายงานการวิเคราะห์ผลกระทบสิ่งแวดล้อมโครงการท่อส่งก๊าซธรรมชาติไปยังโรงไฟฟ้าศรีราชา

ฉบับสมบูรณ์, พฤศจิกายน พ.ศ. 2560